

# СТРОИТЕЛЬСТВО

Применение в частности:

- ветроизоляция фасадных и крышных систем;
- пароизоляция в кровельных и стеновых конструкциях;
- гидроизоляционные мембраны для строительных конструкций и элементов;
- в ландшафтном дизайне - прокладочный слой под дренаж

*Плотность полотна 50-150 гр/м<sup>2</sup>*

---

**Спанбонд плотностью от 50 до 100 гр/м<sup>2</sup>.**

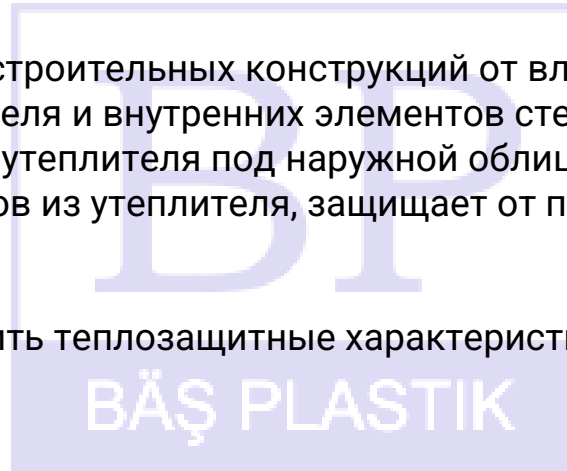
Предназначен для защиты утеплителя и строительных конструкций от влаги, ветра и подкровельного конденсата. Используется в качестве защиты утеплителя и внутренних элементов стен, крыш от конденсата и ветра в зданиях всех типов. Крепится с внешней стороны утеплителя под наружной облицовкой стены или кровельным покрытием, обеспечивая выветривание водяных паров из утеплителя, защищает от попадания в конструкцию и утеплитель влаги из внешней среды.

Спанбонд позволяет существенно улучшить теплозащитные характеристики утеплителя и продлить срок службы всей конструкции.

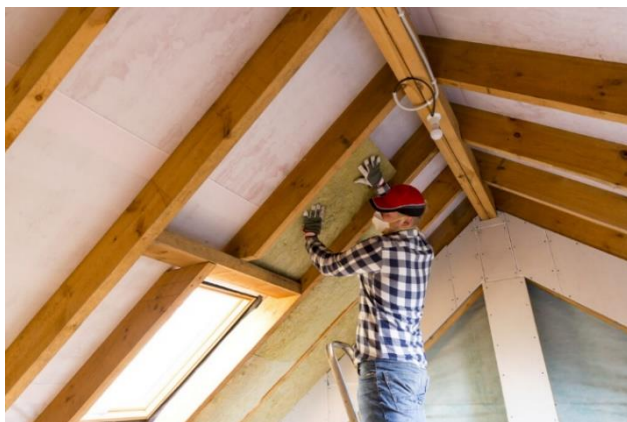
**Преимущества:**

- **высокая прочность на разрыв;**
- **удобен в использовании;**
- **экологичен, не выделяет вредных веществ;**
- **в течение длительного срока сохраняет свои свойства;**
- **устойчив к воздействию химических веществ и бактерий.**

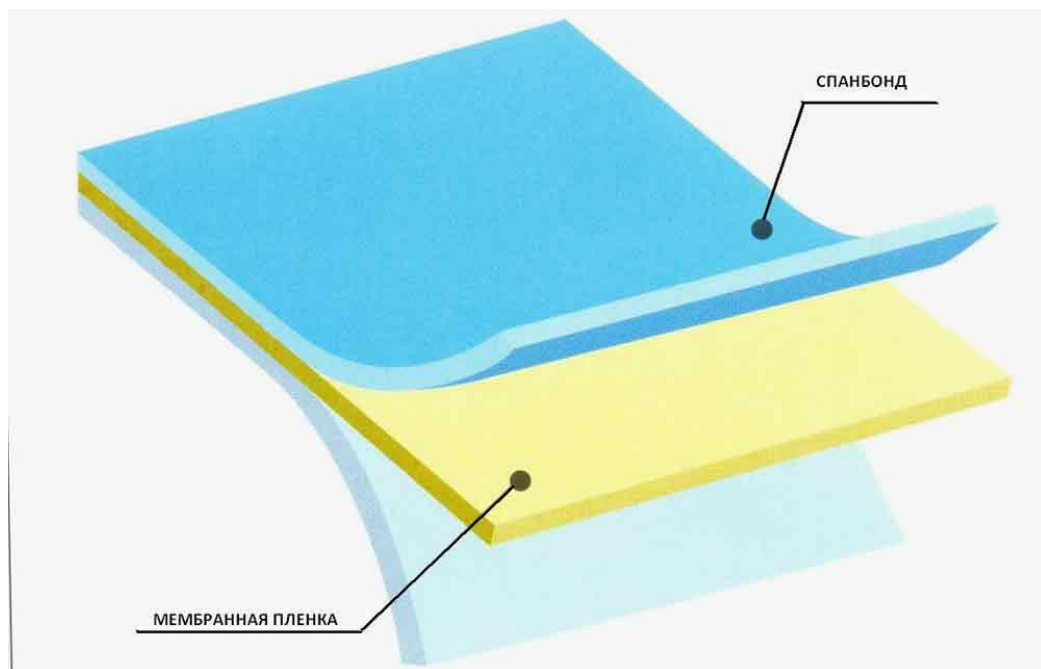
Данный материал применяется как подкровельная ветро-влагозащитная мембрана в утепленных кровлях с различными покрытиями: металлочерепица, натуральная черепица, мягкие битумные плитки, профлисты и др.



Устанавливается над утеплителем поверх стропил под обрешеткой. Служит для защиты утеплителя и несущих элементов (подкровельное пространство и паропроницаемую мембрану) от подкровельного конденсата и как дополнительная защита от ветра, от грязи, пыли и посторонних предметов, обеспечив при этом необходимую вентиляцию.



Спанбонд применяется для защиты наружных стен малоэтажных зданий из бруса, щитовой, каркасной или комбинированной конструкции от воздействия влаги и ветра во всех случаях применения внешней обшивки (вагонка, сайдинг) при наружном утеплении стен. Крепится с внешней стороны утеплителя под обшивкой здания.



### **Для ландшафтных работ**

Часто спанбонд применяется в ландшафтном дизайне в окружении частных домов. Он может быть использован в качестве прокладочного слоя под дренаж. При помощи укладки этого материала выравнивают поверхности для сооружения декоративных насыпей. При использовании качественной нетканой материи можно изготовить аккуратные клумбы.

